

染井コーポラス 401号室

Somei Corporus Flat401

～ 染井吉野発祥の歴史ある閑静な住宅地～
ビンテージマンションをリノベーション

2 駅4線利用の優れたアクセス
JR 山手線「駒込」駅から徒歩 5 分
東京メトロ南北線「駒込」駅から徒歩 5 分
JR 山手線「巣鴨」駅から徒歩 9 分
都営三田線「巣鴨」駅から徒歩 9 分

投資物件としても魅力

想定利回り 6.79% (家賃12万/月)

価格 **2,120** 万円 (税込)

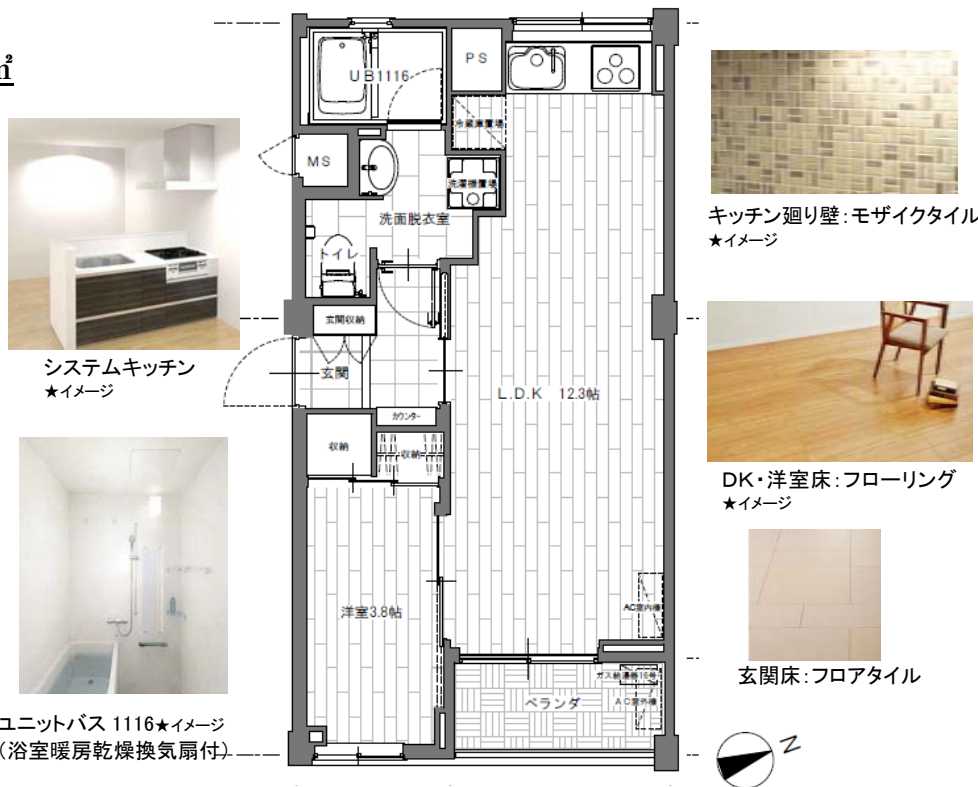
間取り 1LDK

専有面積 **38.62**m² バルコニー約3m²

- 住居表示 東京都豊島区駒込 4丁目 4-10
- 構造 鉄骨造 7階建 4階部分
- 土地権利 所有権
- 築年月 1968年 10月(昭和 43年)
- 管理費 月額 9,500円
- 修繕積立金 月額 10,000円
- 管理形態 自主管理
- 施工会社 ニチモプレハブ(株)
- 総戸数 57戸
- 引渡日 即可(残代金決済後)
- 駐車場 空無/月額 27,000円
- 備考 駐輪場 年額 10,000円
事務所利用不可
インターネット/NTT光(契約時別途工事が必要)
- 修繕積立金総額/52,681,888円(2014年 3月 31日現在)

- 【新規内装リノベーション】(平成 26年 12月完了予定)
- ・玄関………玄関収納、人感センサーライト
 - ・キッチン……システムキッチン(W1800 Panasonic)
 - ・浴室………ユニットバス(1116 リクシル)
追焚き機能付、浴室換気暖房乾燥機付
 - ・洗面所……洗面化粧台(TOTO)、洗濯水栓、防水パン
 - ・トイレ………ウォシュレット機能付き(リクシル)
 - ・共通………壁・天井クロス張替、照明器具(LED)設置、
フローリング張替、建具・玄関収納新規設置
フロアタイル(玄関・洗面・トイレ)張替
インターホン(カラーモニター)、室内クリーニング

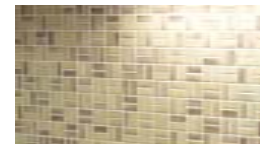
* 現在リノベーション工事中ですが、ご予約によりご案内いたします。(12月中旬完成予定)



システムキッチン
★イメージ



ユニットバス 1116★イメージ
(浴室暖房乾燥換気扇付)



キッチン廻り壁:モザイクタイル
★イメージ



DK・洋室床:フローリング
★イメージ



玄関床:フロアタイル



*上記内容と現況が異なる場合は、現況優先とさせていただきます

生活環境情報 Life information

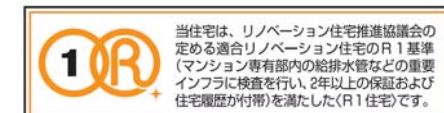
- (教育)
- ◆区立駒込第三保育園……… 徒歩7分(約 550m)
 - ◆区立駒込小学校……… 徒歩4分(約 280m)
 - ◆区立駒込中学校……… 徒歩2分(約 100m)
(お買いもの)
 - ◆ファミリーマート駒込3丁目店 徒歩3分(約 210m)
 - ◆サンドラック 巣鴨店……… 徒歩7分(約 560m)
 - ◆西友 巣鴨店……… 徒歩7分(約 560m)
 - ◆駒込駅前郵便局……… 徒歩5分(約 400m)
(公園)
 - ◆六義園……… 徒歩7分(約 560m)



【自社設計なので安心】

自社の一級建築士による設計
一級建築士事務所登録 東京都知事第 57648 号
一般建設業許可 東京都知事 許可(般-23)第 127118

【瑕疵担保保証 & アフターサービス保証】
住んでからも安心の保証が付いています!



※[優良リノベーション住宅]は2010年4月1日より「適宜リノベーション住宅」に変更になりました。

*最終取引時の司法書士は当社指定とさせていただきます



東京都知事免許 (1) 第 93641 号
(株) S S T
東京都千代田区飯田橋 2-5-3-1001

TEL 03-5213-5430
FAX 050-1179-6597
info@rinosumu.com

SSTの個人向けリノベーションブランド
リノ住ム 詳細は↓
HP www.rinosumu.com

手数料 3%(税込)
取引形態 売主